

# Orienteringsmøde

## Budgetaftale 2026-2029

8. Oktober 2025

# Anderledes år

- Indtægterne ændrer sig - men ikke kommunens udgifter
- Vi er ikke alene med disse udfordringer
- Forventet ny tilskuds- og udligningsmodel fra 2029
- Vi skal selv gøre noget...

# Høringssvarene

77 høringssvar - 50% flere end normalt

Store temaer som:

- Juniorklub i bybånd Midt
- Kulturklubben
- HR og trivsel
- Kloge kvadratmeter
- Frivillighed og civilsamfund

# Siden sidst

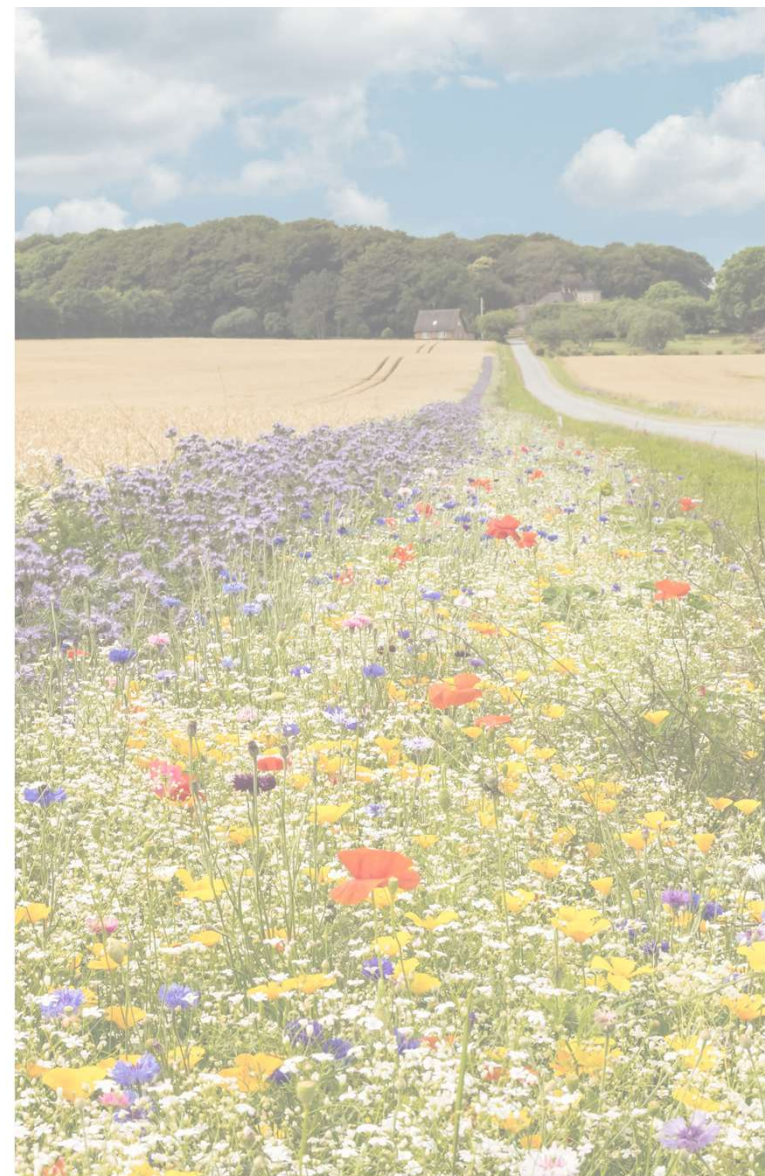
- Fokus på de unge med Ungdomspulje til aktiviteter i 2026 og ny juniorklub i bybånd Midt
- Styrkelse af den offentlige transport med 12 nye flexknudepunkter at vælge imellem
- Løft af kulturen og det frivillige arbejde, Kulturklubberne bliver i 2026 udbredt til alle folkeskolerne. Etablering af frivilligcenter.
- Afsat penge til renovering af offentlige toiletter & sms-låsesystem





# Hensigtserklæringer i 2. runde

- Retning for kommende projekter for almene boliger - Trustrup og Allingåbro
- EU får en opgave med at finde finansiering til erhvervskoordinator og expomesse fra 2027 indenfor egen ramme
- Budget til ekstra flexknudepunkter i 2026, men fornyet vurdering inden 2027. Følges og vurderes af MTU inden budget 2027



# Budgetændringer I budgetaftalen

## Budgetændringer

# Økonomiudvalgets område

Driftsændringer (mio. kr.)	2026	2027	2028	2029
Økonomiudvalget				
EU projekt strategisk bymidte medfinansiering	0,675	0,675		
Energiklynge	0,500			
Styrkelse af HR indsatsen - 2 årsværk	1,400	1,400	1,400	1,400
Forenklings- og visionsarbejde - materialer, forberedelse og afvikling af dialogmøder med borgere mv.	0,200	0,100	0,100	0,100
Projektledelse og sekretariatsbetjening af visions- og forenklingsstyregruppe	0,350	0,350	0,175	0,175
Djurslandskomiteen	0,600	0,400		
Norddjurs Håndbold sponsorat	0,047			
Puljen til værn om servicerammen - finansiering af ekstra udgifter til græsklip på boldbaner	-0,250			

## Budgetændringer

# Fællesforvaltningsdirektørområdet

Driftsændringer (mio. kr.)	2026	2027	2028	2029
<b>Kultur- og Fritidsudvalget</b>				
Pavillonen - tilskud netværksspillested	0,450	0,450	0,450	
Ekstra udgifter til boldbaner i en omstillingsperiode	0,250			
Kulturklubben under Kulturskolen udvides til alle folkeskoler i én årgang	0,418	0,328	0,328	0,328
Konsulentbistand til ny gebyrordning	0,250			
Konsulentbistand til ny gebyrordning finansieres af Kultur- og Fritidsudvalgets overførte midler	-0,250			
<b>Miljø- og Teknikudvalget</b>				
Pulje på Miljø- og Teknikudvalget	0,500			
Midttrafik - forventet betaling til Midttrafik i 2026 ligger lavere end det afsatte budget	-1,009			
Kollektiv trafik - flere flexknodepunkter	0,350			



## Budgetændringer

# Fællesforvaltningsdirektørområdet

Driftsændringer (mio. kr.)	2026	2027	2028	2029
<b>Erhvervsudvalget</b>				
Erhvervskoordinator / Expomesse	0,700			
Erhvervskoordinator / Expomesse finansieres af Erhvervsudvalgets overførte midler	-0,700			
<b>Arbejdsmarkedsudvalget</b>				
Videreførelse af fastholdelseskonsulent på arbejdsmarkedsområdet	0,600	0,600	0,600	0,600
Videreførelse af fastholdelseskonsulent finansieres af forventet reduktion i sygedagpengeydelse	-0,600	-0,600	-0,600	-0,600

# Budgetændringer

## Velfærdsdirektørområdet

Driftsændringer (mio. kr.)	2026	2027	2028	2029
<b>Børne- og Ungdomsudvalget</b>				
Børne- og familierådgivningen - opnormering med 3+2 ekstra sagsbehandlere	2,750	2,750	2,750	2,750
Dækning af stigende udgifter til §83 særlige dagtilbud	3,000	2,000	2,000	2,000
Fælles sidste skoledag	0,200	0,200	0,200	0,200
Juniorklub i midt	0,900	0,750	0,750	0,750
Aktivitetspulje målrettet specialklasserne i udskoling	0,100	0,100	0,100	0,100
Ungdomspulje til aktiviteter	0,130			
Tilskud til private vuggestuer hæves til samme niveau som kommunale vuggestuer	0,900	0,900	0,900	0,900
Tilskud til private vuggestuer finansieres indenfor Børne- og Ungdomsudvalgets egen ramme	-0,900	-0,900	-0,900	-0,900

## Budgetændringer

# Velfærdsdirektørområdet

Driftsændringer (mio. kr.)	2026	2027	2028	2029
<b>Voksen- og Plejeudvalget</b>				
Indsats for styrket økonomistyring på sundhed og omsorgsområdet finansieres af VPUs ramme	0,700	0,700	0,700	0,700
Indsats for styrket økonomistyring på sundhed og omsorgsområdet finansieres af VPUs ramme	-0,700	-0,700	-0,700	-0,700
Sociale henvisninger - afsættelse af pulje til evt. resultatbetaling			1,000	
Frivilligcenter - Friese ansøgning	0,192	0,408	0,488	0,488
Solsikkeordning - tilskud til dækning af udgifter	0,020	0,020	0,020	0,020

# Budgetændringer

## Tværgående

Driftsændringer (mio. kr.)	2026	2027	2028	2029
<b>Tværgående</b>				
Afledt drift fra anlæg	0,387	0,476	0,359	0,284
Besparelsepulje på kloge m2 i 2026 nulstilles - men er der fortsat i 2027 og frem	5,000			
Værn om servicerammen anvendes til at dække nulstilling af besparelsepulje på kloge m2	-5,000			
Nedregulering af servicemål som følge af faldende befolkning			-3,000	-30,000
Værn om servicerammen nulstilles i 2028 og 2029			-10,000	-10,000
Puljen til administrative ændringer	-1,141	-1,000	-1,000	-1,000



# Anlæg I budgetaftalen

Udvalg	Anlægsforslag (mio. kr.) - netttotal	2026	2027	2028	2029
ØK	Salg af ejendomme + grunde uden kommunalt formål	-2,200	-2,200	-2,200	-2,200
	Strategisk pulje - medfinansiering		1,000	1,000	2,000
	Arealerhvervelsespulje	2,700	1,000	1,000	1,000
	Byggemodning - Pulje	2,050	2,300	2,300	2,300
	Salg af grunde	-3,400	-3,400	-3,400	-3,400
	Salg af arealer syd for Nordre Kattegatvej (salgsindtægt)		-15,000		
	Salg af arealer syd for Nordre Kattegatvej (udgift til nedrivning af bygninger)		4,000		
	Salg af arealer Nord for Nordre Kattegatvej	-15,000			
	IT-infrastruktur	0,400	1,800	3,100	1,900
	Pulje til digital udvikling og velfærdsteknologi	1,000	1,000	1,000	1,000
	NYT - Kloge m2 - Scenarie 1	8,500	0,500	0,500	
BUU	Etablering af §83-tilbud ved Djurslandsskolen i Ørum, samt renovering af Djurslandsskolens udskoling	7,163	15,733		
	Ny daginstitution (Naturens Børnehus) erstatter skovbørnehaven	12,788			
	Nedtagning af pavilloner ved Mælkevejen i Auning		0,414		
	Håndtering af regnvand på legeplads ved Skovbørnehaven. Forslag 2 - hegn	0,275			
	Udskiftning af belysning i dagtilbud og skoler	3,500	3,500	3,500	3,500
	Nye faglokaler på Auning Skole	1,700			
VPU	Til- og ombygning af hjemmeplejens lokaler i Glesborg	0,724			
	Etablering af indslusningsbolig på Skovstjernen	0,127			
	Udskiftning af elevator på Plejecenter Violskrænten	0,750			
	Etablering af handicapvenlige belægninger på STU	0,350			
	Etablering af §108 pladser i Ørum (alene udgift til indfrielse af lån på 1,8 mio. kr.)				
	Voldbyhus	3,000			

Udvalg	Anlægsforslag (mio. kr.) - netttotal	2026	2027	2028	2029
MTU	Energimærkning af kommunens bygninger		0,850	2,250	
	Fornyelse af lysanlæg ved boldbaner	1,000	0,400		
	Belysningsplan	3,000	3,000	3,000	
	Omkobling af kommunens CTS anlæg 2026	4,310	4,310	4,310	
	Slanger i brandslangeskabe og -vindere	0,700	0,700	0,700	0,700
	Udskiftning af belysning på Øvrige ejendomme	3,125	3,125	3,125	
	Brandsikkerhed kommunale bygninger	1,500	1,500	1,500	1,500
	Bygningsvedligeholdelse kommunale ejendomme	10,000	11,000	11,000	12,000
	Facaderenovering af det gamle Rådhus			2,000	
	Lukning for sandgennemstrømning fra Grenåen til Grenaa Marina	0,500			
	Midler til kommunal andel af vedl. På pleje-, ældre og øvrige bosteder	1,100	0,800	0,700	1,000
	Landsbyfornyelse	1,200	1,200	1,200	1,200
	Energiinvesteringspuljen	2,000	2,000	2,000	2,000
	Flytning af natopstillingen af letbanetog i Grenaa	2,100			
	Grenaa-Anholt Færge 2026 - dokning	1,760	1,760	1,760	1,760
	Udbyhøj Kabelfærge, dokning	1,290			
	Pulje til trafiksikkerhed	2,000	2,000	2,000	2,000
	Udvidelse af Herredsvej	0,250	3,650	2,000	2,100
	Stiforbindelse Skovgårde - Lystrup Strand	0,300	1,200	1,100	
	Fortovsrenovering	0,780	1,240	2,130	1,440
	Udskiftning og genplantning af bynære vejtræer	0,200	0,200	0,200	0,200
	Asfaltbelægninger	7,775	10,000	10,000	10,000
	Pulje til cykelstier	-0,025	2,400	-0,575	

Udvalg	Anlægsforslag (mio. kr.) - netttotal	2026	2027	2028	2029
MTU	Renovering af broer og bygværker	1,300	1,300	2,600	2,600
	Sortering af affald i offentlige rum	0,261	0,200	0,200	0,190
	Sms-låse på en del af de offentlige toiletbygninger	0,200	0,200		
	Drammelstrup Vådenge	-7,567			
	Skærvad Å Lavbundsprojekt	0,650	4,524	-5,174	
	Ørum Å Lavbundsprojekt	4,271	-5,021		
	Stormflodssikring af Grenaa	18,850	22,850	-12,200	
	Statens vandområdeplaner 100% statslig finansiering	+/-0,900	+/-0,900	+/-0,900	+/-0,900
	Pulje til udvikling studiemiljø Grenaa Bymidte		2,000		
	Pulje til medfinansiering af byfornyelsesmidler Grenaa bymidte		3,420	-3,250	
	NYT - Ændring af kryds Hesselvang/Århusvej ved Grenaa	0,500	3,500		
	NYT - Renovering Nytorv	3,500			
	NYT - Nedrivning af pølsevogn og etablering af belægning	0,200			
	NYT - Offentlig toilet	0,650			
	Færdiggørelse af banestien mellem Auning og Allingåbro	0,250			
	Beredskabsstation Grenaa - ekstra bevilling, så oprindeligt projekt kan gennemføres	2,500			
KFU	Fjellerup udvikling	1,000	9,000	5,000	
	Auning Svømmehal - tilskud til nye omklædningsrum	2,700			
	Kattegatcentret renovering af Hajtank			8,000	
	Baunhøj Mølle, nye møllevinger	0,805			
	Strategisk pulje til idrætshaller	1,250			
	Forsamlingshuspulje	0,300			
	Medfinansiering til kunstgræsbane Auning		2,000	2,000	



# Videre proces

**Uge 41-43:** Cheferne udfylder udmøntningsplan på eget område

**Medio oktober:** Direktionen drøfter oplæg til udmøntningsplan og sætter retning for tværgående emner og kommende budgetanalyser

**30. Oktober:** Udmøntningsplan drøftes på koncernledelsesmøde med særligt fokus på de tværgående mener og kommende budgetanalyser

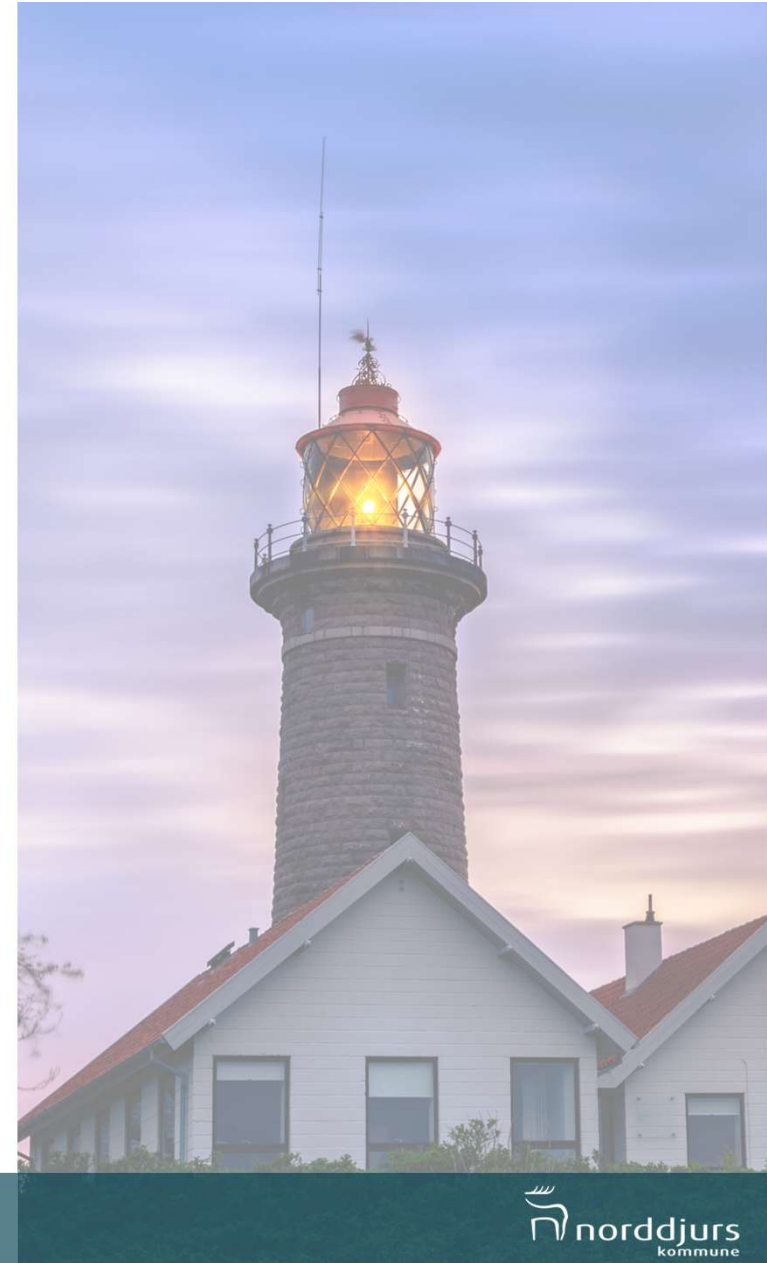
**November:** Mulighed for at lægge forslag vedr. omprioriteringsbidrag frem til fagudvalg - endelig godkendelse i KB i december

**November:** Fagudvalg indstiller budgetanalyser på eget område, der skal udarbejdes forud for budget 2027 - godkendes i KB i december

**December:** ØK og KB godkender udmøntningsplan - på fagudvalg i januar 2026

# Budgetanalyser

- Udvalgene indstiller forslag til budgetanalyser til Kommunalbestyrelsen **ultimo 2025**
- Analyser igangsættes i **foråret 2026**, indgår i **budgetforhandlingerne for 2027**
- Fokus på strukturelle greb, der nedjusterer driftsudgifter til service, samt tiltag, der øger vækst og indtægter
- Fremtidens velfærd - borgermøder - inddragelse



# Visions- og forenklingsproces

- Visions- og forenklingsproces er fokus for ny Kommunalbestyrelse
- Ændring i styrelsesvedtægten, udpegninger
- Forenkling og afskaffelse af kvalitetsstandarder



# Dialog og spørgsmål